

OFERTA SPRZEDAŻY ZAKŁADU PRZERÓBCZEGO – PRODUKCJI GRYŚÓW

Spółdzielnia Pracy „Kopaliny Mineralne” z siedzibą w Kielcach oferuje do sprzedaży zakład przeróbczy – produkcji grysów składający się z:

- 1) Budynku sterowni (kontener o wymiarach 6,1 m x 2,4 m).
- 2) Kosza (leja) zasypowego.
- 3) Przenośnika członowo – taśmowo – płytowego typ 29.50 – podającego nadawę z kosza zasypowego na kruszarkę.
- 4) Kruszarki młotkowej typ 44.12 o wydajności teoretycznej 25 – 30 m³/h (moc silnika – 75 kW).
- 5) Przenośnika taśmowego PTP-20/800 łączącego kruszarkę z przesiewaczem (moc silnika – 7,5 kW).
- 6) Przesiewacza wibracyjnego PWK-38 (ilość pokładów – 3, powierzchnia geometryczna pokładów – 8 m², wydajność teoretyczna – 50 – 180 Mg/h, moc silnika – 11 kW).
- 7) Przenośników taśmowych: PTP-18/650 – 3 szt. oraz PTP-24/650 – 1 szt. (moc silnika 7,5 kW, wydajność – 100 Mg/h) – transportujących przesiane kruszywo na stożki wyrobów gotowych o różnych frakcjach.

Zakład przeróbczy znajduje się w Kopalni „Suchowola”, Al. Zwycięstwa 30, 26-020 Chmielnik.

Istnieje możliwość szczegółowego obejrzenia zakładu przeróbczego, po wcześniejszym umówieniu się.

Bliższych informacji udziela p. Jan Kłosowski – Główny Mechanik, tel. 510 721 569

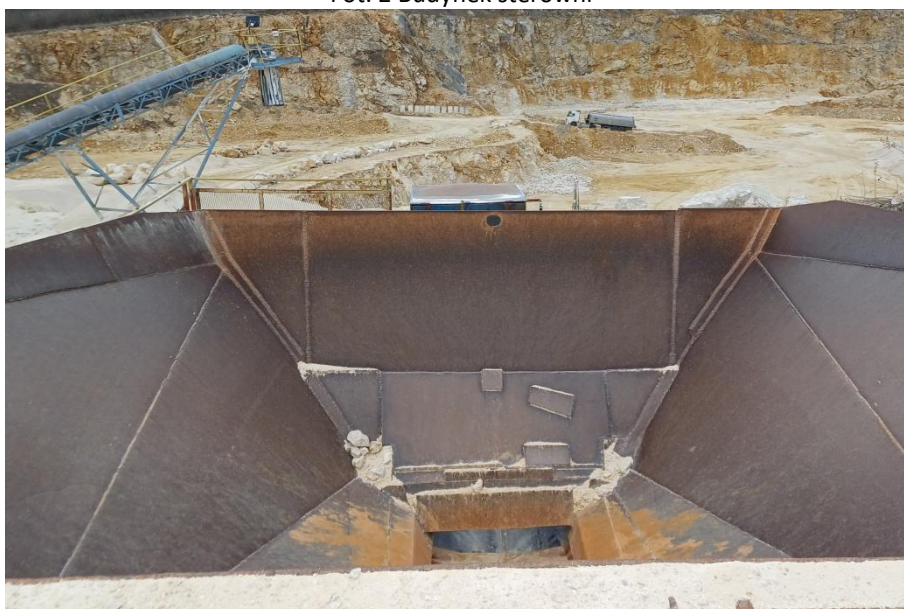
CENA SPRZEDAŻY: 370 000 zł + 23% VAT (DO NEGOCJACJI)



Fot. 1 Ogólny widok zakładu przeróbczego



Fot. 2 Budynek sterowni



Fot. 3 Kosz (lej) zasypowy



Fot. 4 Kosz zasypowy, przenośnik członowo – płytowo – taśmowy i kruszarka młotkowa 44.12



Fot. 5 Kruszarzka młotkowa 44.12 oraz przenośnik taśmowy na przesiewacz



Fot. 6 Przesiewacz wibracyjny PWK-38



Fot. 7 Przenośniki taśmowe